

Lebensräume der Zukunft nachhaltig gestalten

Bewegen Sie mit uns das nachhaltige Bauen.



DGNB

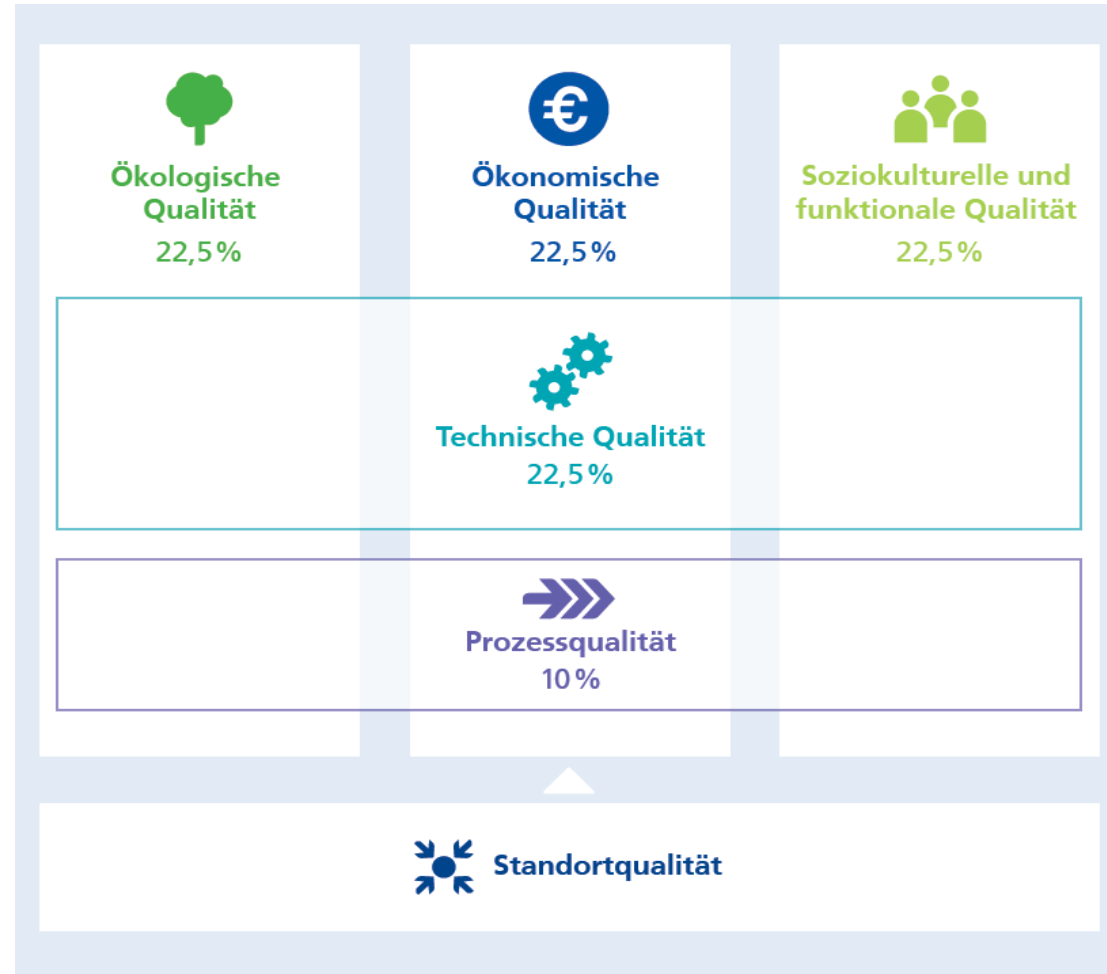
Deutsche Gesellschaft für Nachhaltiges Bauen
German Sustainable Building Council

Die DGNB

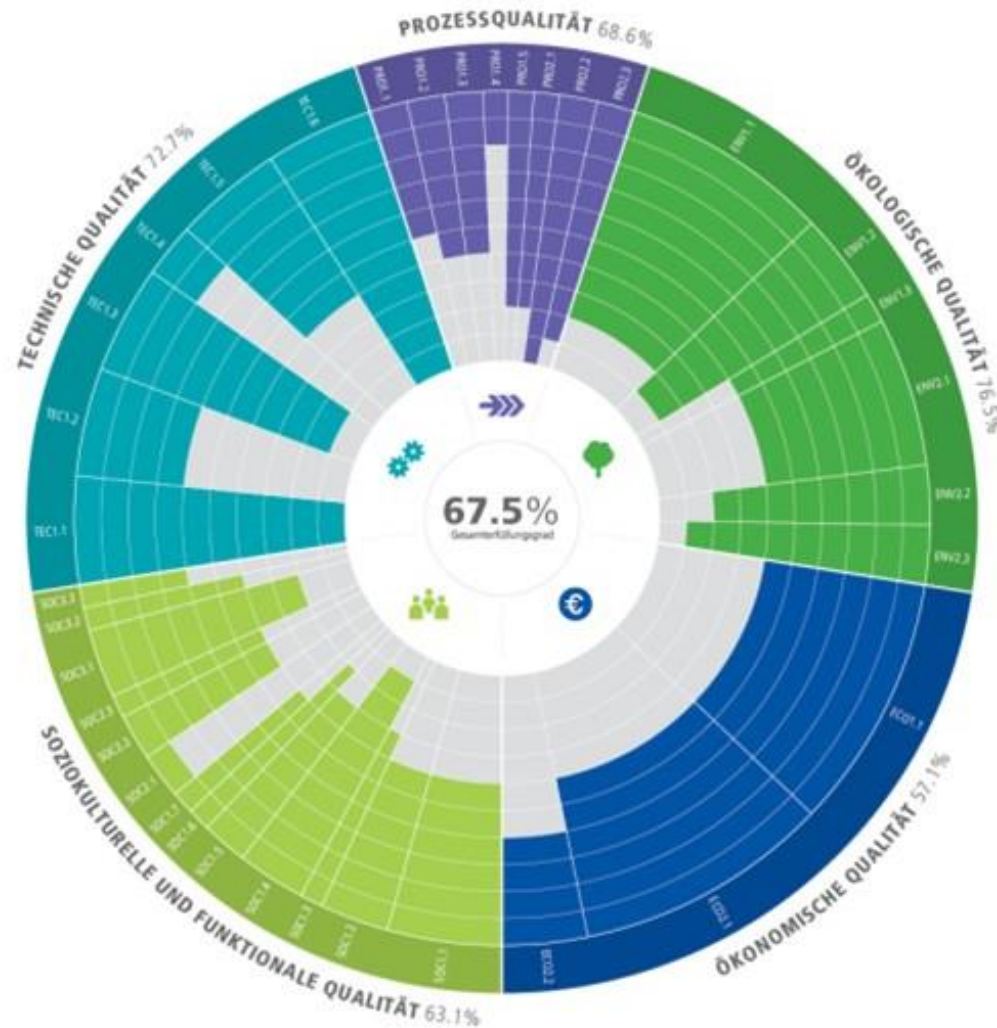
Die Wissensplattform des nachhaltigen Bauens



Das DGNB System – Ein ganzheitlicher Ansatz



Die Bewertungsgrafik Neubau



- 5 Qualitäten
- 36 Kriterien
- 4 Auszeichnungsstufen (Platin, Gold, Silber, Bronze)



© MotelOne



© Linus Lintner Fotografie Berlin



© FONDARA Immobilien AG (Foto: Carola Köhler)



© gsp Städtebau

Systemgrundlage DGNB Hotelbauten

- Hotelgebäude sind alle Gebäude, die über das zentrale Leistungsangebot eines Hotels verfügen. Diese sind z. B.:
 - Beherbergungsleistung (Logement/Rezeption): mit Empfang, Hauswirtschaft und Reservierung
 - Verpflegungsleistung (F&B (Food & Beverage)): Küche, Restaurant, Bar, Etagenservice und Bankettservice
 - Logistik: Einkaufsbüro, Warenkontrolle, Lagerhaltung
 - Verwaltung: Direktion, Buchhaltung/Rechnungswesen, Controlling, Sekretariat, Marketing/Sales, Personalabteilung und Werkstätte/Unterhalt zusammen.
 - Nebenleistungen: z. B. Wäschereinigung, Fitness- und Wellness-Angebote, Tagungsräume, Animationsprogramme
- **Unterschiedliche Benchmarks nach „Aufenthaltszweck“**
⇒ **Kur- und Wellnesshotels (Spa), Ferien- und Sporthotels, Business-, Kongress- und Seminarhotels.**

Kriterienübersicht Neubau Hotelgebäude

Themenfeld	Kriteriengruppe	Kriteriennummer	Kriterienbezeichnung	Bedeutungsfaktor	Anteil an der Gesamtbewertung
Ökologische Qualität (ENV)	Wirkungen auf globale und lokale Umwelt (ENV10)	ENV1.1	Ökobilanz - emissionsbedingte Umweltwirkungen	7	7,9%
		ENV1.2	Risiken für die lokale Umwelt	3	3,4%
		ENV1.3	Umweltverträgliche Materialgewinnung	1	1,1%
	Ressourceninanspruchnahme und Abfallaufkommen (ENV20)	ENV2.1	Ökobilanz - Ressourcenverbrauch	5	5,6%
		ENV2.2	Trinkwasserbedarf und Abwasseraufkommen	2	2,3%
		ENV2.3	Flächeninanspruchnahme	2	2,3%
Ökonomische Qualität (ECO)	Lebenszykluskosten (ECO10)	ECO1.1	Gebäudebezogene Kosten im Lebenszyklus	3	11,3%
	Wertentwicklung (ECO20)	ECO2.1	Flexibilität und Umnutzungsfähigkeit	2	7,5%
		ECO2.2	Marktfähigkeit	1	3,8%

Kriterienübersicht Neubau Hotelgebäude

Soziokulturelle und funktionale Qualität (SOC)	Gesundheit, Behaglichkeit und Nutzerzufriedenheit (SOC10)	SOC1.1	Thermischer Komfort	5	5,6%
		SOC1.2	Innenraumlufthqualität	3	3,4%
		SOC1.3	Akustischer Komfort	1	1,1%
		SOC1.4	Visueller Komfort	3	3,4%
		SOC1.5	Einflussnahme des Nutzers	2	2,3%
		SOC1.6	Aufenthaltsqualitäten Innen / Außen	1	1,1%
		SOC1.7	Sicherheit	1	1,1%
	Funktionalität (SOC20)	SOC2.1	Barrierefreiheit	2	2,3%
		SOC2.2	Nutzungsangebote an die Öffentlichkeit	2	2,3%

Kriterienübersicht Neubau Hotelgebäude

Themenfeld	Kriteriengruppe	Kriteriennummer	Kriterienbezeichnung	Bedeutungsfaktor	Anteil an der Gesamtbewertung
Technische Qualität (TEC)	Qualität der technischen Ausführung (TEC10)	TEC1.2	Schallschutz	2	4,1%
		TEC1.3	Tauwasserschutz der Gebäudehülle	2	4,1%
		TEC1.4	Anpassungsfähigkeit der technischen Systeme	2	4,1%
		TEC1.5	Reinigungs- und Instandhaltungsfreundlichkeit des Baukörpers	2	4,1%
		TEC1.6	Rückbau- und Recyclingfreundlichkeit	2	4,1%
		TEC1.7	Immissionsschutz	-	-
	Mobilität (TEC30)	TEC3.1	Mobilitätsinfrastruktur	1	2,0%

Kriterienübersicht Neubau Hotelgebäude

Prozessqualität (PRO)	Qualität der Planung (PRO10)	PRO1.1	Projektvorbereitung und Planung	3	1,4%	
		PRO1.3	Konzeptionierung und Optimierung in der Planung	3	1,4%	
		PRO1.4	Sicherung der Nachhaltigkeitsaspekte in Ausschreibung und Vergabe	2	1,0%	
		PRO1.5	Voraussetzungen für eine optimale Nutzung und Bewirtschaftung	2	1,0%	
		PRO1.6	Verfahren zur städtebaulichen und gestalterischen Konzeption	3	1,4%	
	Qualität der Bauausführung (PRO20)	PRO2.1	Baustelle / Bauprozess	2	1,0%	
		PRO2.2	Qualitätssicherung der Bauausführung	3	1,4%	
		PRO2.3	Geordnete Inbetriebnahme	3	1,4%	
	Standortqualität (SITE)	Standortqualität (SITE10)	SITE1.1	Mikrostandort	2	0,0%
			SITE1.2	Image und Zustand von Standort und Quartier	2	0,0%
SITE1.3			Verkehrsanbindung	3	0,0%	
SITE1.4			Nähe zu nutzungsrelevanten Objekten und Einrichtungen	2	0,0%	

Das DGNB Zertifikat für Ihr Gebäude im Betrieb

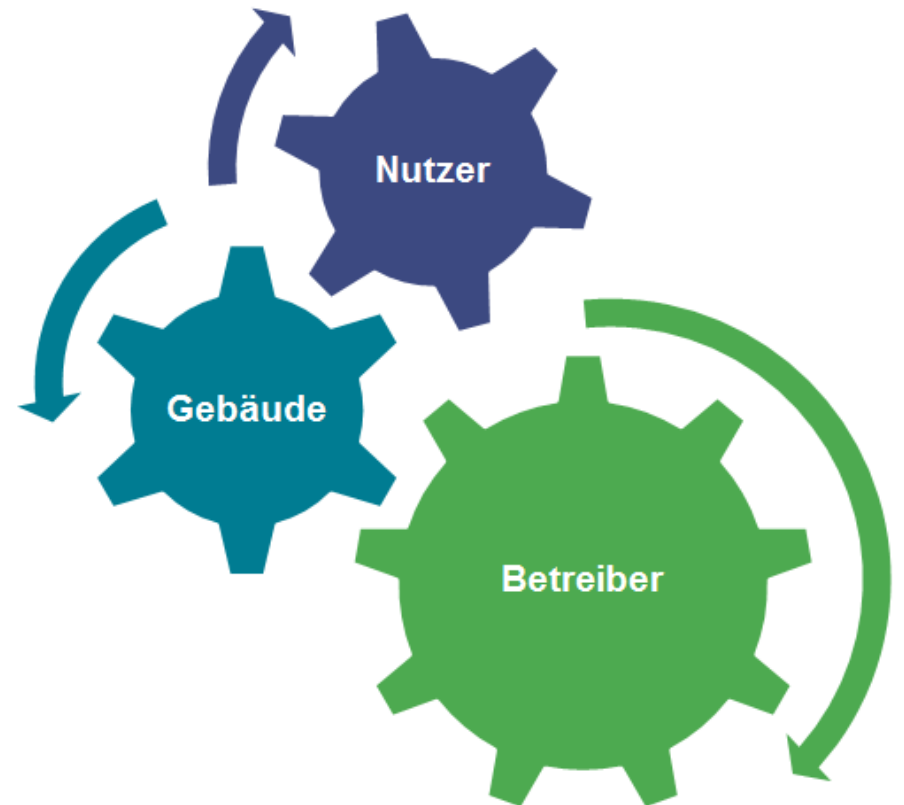
auch für Hotels

Ziele

- Praxisorientierte Nutzungsvariante des DGNB Systems für bestehende Gebäude
- Fokus auf **Gebäudeaspekte, die betriebsrelevant, beeinflussbar und optimierbar** sind.
- Nebenkosten senken
- Nutzerzufriedenheit steigern
- Umweltwirkungen reduzieren

Vorgehensweise

- Zielgruppe sind **Bestandshalter und Eigennutzer**
- Bewertung von **9 Themen** (Kriterien)
- Honoriert wird das Erreichen von **(DGNB) Benchmarks**
- Regelmäßige **neutrale Bewertung** des Gebäudes
- direkte Ableitung von relevanten **Optimierungsmaßnahmen** als Steuerungsinstrument



Die DGNB Serien- / Mehrfachzertifizierung

- Konzept für Bauwerke, die **baugleich an verschiedenen Standorten** erstellt werden
- **Anwendbar für jedes Gebäude** und bestehende Nutzungsprofil
- **DGNB Basiszertifikat** als gemeinsame Nachweisbasis für alle Projekte
- Enge **Zusammenarbeit mit dem Auditor** erforderlich

- Vorteile der Serien- / Mehrfachzertifizierung:
 - Stark **reduzierter Dokumentierungsaufwand** für die einzelnen Zertifikate
 - **Effizientere Abwicklung** des Zertifizierungsprozesses
 - **Reduzierte Gebühren**
 - **Hohe Transparenz** der Nachhaltigkeitsperformance
 - Hohes Maß an **Qualitätssicherung** durch klare Prozesse